

### 3. Comisiones estatutarias y otros grupos de trabajo

- 3.1 Comisión de Deontología.
- 3.2 Comisión de Mediación.
- 3.3 Comisión de Relaciones con la Administración de Justicia.
- 3.4 Comisión de Honorarios.
- 3.5 Comisión de Turno de Oficio.
- 3.6 Comisión de Derechos Humanos.

#### 3.1.1 Recursos contra resoluciones de expedientes

Recursos planteados	30
Desestimados	10
Inadmitidos	13
Anular el acuerdo	4
Ptes. Resolución	3

2.1.2 Apertura de Indeterminadas	460
2.1.3 Consultas telefónicas sobre deontología	1450



#### 3.1 Comisión de Deontología.

En el año 2013 la Comisión de Deontología e Intrusismo ha tramitado los siguientes expedientes

Expedientes de Información Previa Pendientes Año 2012	19
Expedientes de Información Previa incoados	178
Resueltos	48
Archivados	122
Expedientes en tramitación a 31/12/2012	23
Expedientes disciplinarios pendientes Año 2012	18

<b>Expedientes disciplinarios incoados</b>	<b>47</b>
Resueltos	42

<b>Archivados</b>	<b>20</b>
Sanción 1 mes y 10 días	1
Sanción 30 días	2
Sanción 15 días	1
Sanción 7 días	3
Sanción 5 días	2
Sanción 3 días	1
Sanción 2 día	1
Apercibimiento por escrito	7
Suspendidos por prejudicialidad penal	2
Expedientes en tramitación a 31/12/2012	23

#### 3.2 Comisión de Mediación.

Se recibieron durante 2013 106 solicitudes de mediación entre Letrados, de conformidad con lo establecido en el art. 79 del E.G.A.E. y en el art. 7.3 del reglamento de Procedimiento Disciplinario, de las cuales, 24 finalizaron con avenencia entre los Letrados implicados, 54 sin avenencia y 28 archivos.



### 3.3 Comisión de Relaciones con la Administración de Justicia.

La Comisión de Relaciones con la Administración de Justicia, ha llevado a cabo una intensa actividad:

\*Ha incoado en 2013 83 expedientes, entre éstos 40 por quejas contra órganos judiciales, policiales y fiscalía, en 22 solicitudes de amparo de colegiados y 21 asuntos varios.

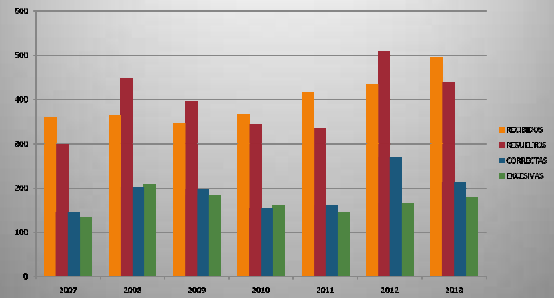
\*Ha mantenido una constante y fluida relación con los cuerpos y fuerzas de seguridad del Estado, así como con órganos judiciales a través de los correspondientes Decanatos.

\*X Edición del Torneo C.R.A.J. de Fútbol 7 que reunió a Jueces, Fiscales, funcionarios de justicia, Policía Nacional y funcionarios de prisiones junto con el equipo colegial.

\*I Jornadas Nacionales de Comisiones C.R.A.J. celebradas en Madrid.

\*Protocolo de creación de Comisión Mixta entre el Colegio de Abogados y la Secretaría de Coordinación Provincial.

### COMPARATIVA DE ESTADÍSTICA ANUAL DE TASACIONES DE COSTAS



### 3.4 Comisión de Tasaciones de Costas.

Autos recibidos para emitir dictamen:  
TOTAL: 497 autos

Dictámenes emitidos:  
TOTAL: 438

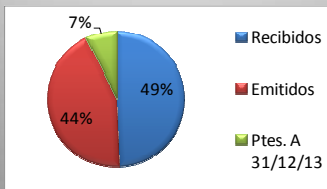
Pendientes a 31/12/2013: 131

Informes donde se considera correcta la minuta impugnada: 213

Informes donde se considera excesiva la minuta impugnada: 178

Informes sin pronunciamiento: 47

Consultas sobre tasaciones de costas: 920



### 3.5 Comisión de Turno de Oficio.

#### 3.5.1 Servicio de Orientación Jurídica (SOJ)

Expedientes tramitados por delegaciones:

Delegaciones	Aprobados	Denegados	Archivados	En trámite	AÑO 2013	AÑO 2012	AÑO 2011
MALAGA	16.112	1.562	613	1.442	19.719	18.527	18.428
TORREMOL.	3.612	240	69	206	4.127	4.223	4.092
FUENGIROLA	3.187	146	255	467	4.055	3.775	4.203
MARBELLA	3.199	146	130	187	3.662	3.426	3.701
ESTEPONA	1.622	121	62	6	1.811	1.602	1.660
RONDA	1.054	137	34	7	1.232	1.142	1.089
COIN	1.54	142	31	22	1.249	1.086	1.148
VELEZ	2.480	270	71	33	2.854	2.442	2.428
TORROX	656	83	27	28	794	881	786

Total Expedientes

AÑO 2008	AÑO 2009	AÑO 2010	AÑO 2011	AÑO 2012	AÑO 2013
33.271	36.593	36.193	37.544	37.108	39.503

Expedientes tramitados on-line: 572:

De la estadística anterior son expedientes penales, unos por autos motivado y otros procedentes de la guardia y el resto de jurisdicciones (SOJ) conforme se indica en la columna de abajo.

Delegaciones	Expedientes PENALES		Expedientes SOJ	Art. 27	Art. 28	TOTAL AÑO 2012
	Art. 21	A.D.				
MÁLAGA	1.306	10.595	7.818	302	747	19.719
TORREMOL.	227	2.288	1.832	54	29	4.127
FUENGIROLA	229	2.040	1.786	48	22	4.055
MARBELLA	249	2.125	1.288	33	8	3.662
ESTEPONA	81	961	769	7	3	1.811
RONDA	26	465	741	13	32	1.232
COIN	36	659	554	7	11	1.249
VELEZ	128	1.202	1.524	127	94	2.854
TORROX	21	289	484	12	11	794
<b>TOTAL</b>	<b>2.303</b>	<b>20.604</b>	<b>18.596</b>	<b>603</b>	<b>957</b>	<b>39.503</b>

### 2.5 Comisión de Turno de Oficio.

Letrados adscritos al servicio de Asistencia al Detenido:

L.DOS. ADSCRITOS		TOTAL AÑO 2009	
MÁLAGA	888		44.900
TORREMOL.	165		42.831
FUENGIROLA	150		40.320
MARBELLA	170		40.801
ESTEPONA	71		41.609
RONDA	35		
COIN	34		
VELEZ	104		
TORROX	26		
<b>TOTAL</b>	<b>1.643</b>		

Asistencias prestadas:

Partido	Comisaría	Juzgado	V.D.	EXT.	SOJE	MENOR	SOP	TOTAL
Málaga	C-5.465	I-2.211	1.902	1.290	893	F-616	CIS-244	21.814
	N-1.196	R-1.746						
	P-757	J-4.778						
Torre.	1.735	1.888	343	259			4.225	3.946
Fueng.	1.574	J-1.596	484	157				4.227
Marb.	1.496	R-416	432	427				4.159
		J-1.340						
Estep.	728	1.019	171					1.918
Ronda	435	476	100					1.011
Coin	375	571	128					1.074
Vélez	880	1.210	335	105				2.530
Torrox		651						651

### 3.5.2 Servicio de Asistencia a detenidos

En todas las delegaciones, está implantado el servicio de guardia permanente de asistencia a detenidos, en total son 45 Letrados de guardia diarios a 126 euros la guardia completa..

Los 45 letrados se han distribuido por delegaciones, dividiendo algunas guardias en medias y cuartos.

DELEGACION	COM.	JUZ.	EXT.	V. D.	MEN	SOP	SOJE	TOTAL
MÁLAGA CAPITAL	3 + 1	3 + 1 + 1 (2 %)	1	1	1 + ½	1 x semana	0,50-3 x semana	16
TORREMOL.	1	2	%	1				5
FUENGIROLA	1	2	%	1				5
MARBELLA	1	2	%	1				5
ESTEPONA	1	1	%	%				3
RONDA	1	1/2	%	%				3
COIN	1	1/2	%	%				3
VELEZ	1	1	1/4	%				4
TORROX	1							1

Las guardias señaladas en verde se abonan a 63 euros. Las guardias sombreadas en gris se abonan a 31,50 euros (último trimestre 31,5 euros). Las guardias reseñadas en amarillo se abonan con 94,50 euros.

### 2.5 Comisión de Turno de Oficio.

La Comisión del Turno de Oficio conoce y propone a la junta de Gobierno de aquellas cuestiones relacionadas con los tres servicios. Se han celebrado 22 sesiones de la Comisión de Turno de Oficio.

La Comisión del Turno de Oficio ha estado compuesta:

**Presidente:** D. Guillermo Jiménez Gámez  
**Secretaría:** Dª Concepción García Montesinos  
**Presidente de Estreñerías:** Dª Auxiliadora Auroles Durán  
**Presidente de Menores:** Dª Carolina Macías Reyes  
**Presidente de Violencia D:** Dª Ana Mª Molina Caro  
**Presidente de Penitenciaría:** Dª Sonia Cámara Gamero

**Dª Yolanda González Guerrero**  
**D. Francisco Cordero Coronado**  
**Dª Lulia Soria Montesinos**  
**Dª Carmen Jiménez Aranda**  
**D. Manuel Martínez Mira**

**Responsable del Departamento de Turno de Oficio:**  
**Dª Mª José Santiago Sánchez**

En el año se han incorporado a la comisión de Turno de Oficio:  
 D. Juan José Sánchez López  
**Representante del GAJ-D:** Ángel Cuevas Domínguez  
 Dª Mª José Pardo Rodríguez  
 D. José Cuadrado Carreras

Las subcomisiones del turno las forman los siguientes miembros:  
 Subcomisión de Violencia Domésticas:

**PUNENTES:**  
**Presidenta:** Dª Ana Molina Caro  
**Dª Carmen Jiménez Aranda**  
**Dª Mª José López Belmonte**  
**Dª Ana Mª Ganga García**

**Dª Virginia Trascastillo Alcalde**  
**Dª Concepción García Montesinos**  
**Dª A. Lenena García**  
**Dª Raquel Barba Castaño**

### 2.5 Comisión de Turno de Oficio.

Subcomisión de Extranjería:

**PONENTES:**

**Presidenta:** D<sup>a</sup> Auxiliadora Auriolles Durán  
 D. Francisco Cordeiro Coromado  
 D<sup>a</sup> Sandrine Sánchez Florin  
 D. Álvaro García Espiña  
 D<sup>a</sup> Noemí Alarcón Velasco

D<sup>a</sup> Pilar Ruiz Campaña  
 D<sup>a</sup> Blanca Loring Santolaya  
 D<sup>a</sup> Teresa Escarvilla Garrido  
 D. Ignacio Loring Caffarena

Subcomisión de Menores:

**PONENTES:**

**Presidente:** D<sup>a</sup> Carolina Macías Reyes  
 D. Nohelia Macías Reyes  
 D<sup>a</sup> Teresa Sacamilla Garrido  
 D. Ricardo Frías Castilla  
 D. Francisco Javier Jiménez Guerrero

D. Pedro Menjibar Aranda  
 D. Víctor Cabrera Luque  
 D. Hugo del Río Bourman  
 D. José A. Jaime Heredia  
 D<sup>a</sup> Gloria Martín Moreno

Subcomisión de Penitenciario:

**PONENTES:**

**Responsable:** D<sup>a</sup> Sonia Cámara Gamero  
 D<sup>a</sup> Martina Fontana Calvo  
 D<sup>a</sup> Julia Briales Ávila

Subcomisión de Disciplina:

**PONENTES:**

**Presidenta:** D<sup>a</sup> M<sup>a</sup> José Pardo Rodríguez  
 D. Juan Muñoz Salano  
 D<sup>a</sup> Raquel Ibarra París  
 D<sup>a</sup> Encarnación Anticho Navarro  
 D<sup>a</sup> Marina Palomo

D. Manuel Martínez Mira  
 D<sup>a</sup> Pilar García Morales

Pagos: se han efectuado numerosos pagos con motivo del pago por porcentajes. Se ha abonado:

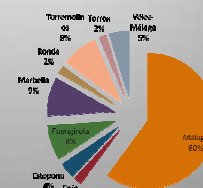
Trimestre	Tipo
4º - 2011	Guardias
2º - 2011	Turno
3º - 2011	Turno
1º, 2º y 3º (96,10%) - 2012	Guardias
4º - 2011	Turno

Gestión de correos electrónicos: 8.078.

Gestión de 2.815 registros de entrada, 38% de los 7.226 del Colegio.

Gestión de 2.376 registros de salida, 28,21% de los 8.421 del Colegio.

Letrados adscrito al Turno de Oficio	
Málaga	1.174
Torremolinos	165
Fuengirola	163
Marbella	181
Estepona	72
Ronda	36
Coin	36
Vélez-Málaga	93
Torrox	33
TOTAL	1.953



Entre otras actividades la Gestión del Servicio se concreta en las siguientes actividades cuantificables, además de las ya mencionadas:

1.- Altas de los letrados en los Servicios del Turno de Oficio y Asistencia al Detenido. Se han cursado 3.604 altas en distintas listas de Turno y Guardias en todo el Colegio.

Actividad	Nº realizado
Altas	1.306
Quejas	222
Insostenibilidades tramitadas	92
Insostenibles	63
Sostenibles	22
No ha lugar	7

Facturación		
TRIMESTRE	TURNO	A. DETENIDOS
4/2012	1.514.808,81	489.919,50
1/2013	1.585.290,25	423.297,00
2/2013	1.758.089,70	432.148,50
3/2013	1.130.554,65	433.125,00

### 2.5 Comisión de Turno de Oficio.

LETRADOS ADSCRITOS AL TURNO DE OFICIO POR MATERIA Y DELEGACIÓN:

	Málaga	Torre.	Fueng.	Marb.	Est.	Ronda.	Coin	Vélez	Torrox	TOTAL
C. Graves	220	54	49	27	21	9	12	14	6	412
Penal	804	161	147	171	71	35	31	90	27	1.537
Militar	454									454
Civil	749	145	151	154	64	35	34	77	25	1.434
Familia	786	152	146	143	63	36	35	82	30	1.473
Laboral	383	67	52	34	11	6	12	38	3	606
A. Penal	802	161	146	167	71	35	31	87	13	1.513
A. Civil	750	144	151	152	62	35	34	80	12	1.420
Cont. Adv.	505	102	64	56	9	24	15	38	6	819
Menores	394	72	49	26	13	4	18	28	4	608
T. Jurado	218	59	30	21	16	20	5	13	3	385
V. Domés	374	107	83	68	35	18	23	41	9	758
Extranje.	265	65	31	35	10	13	7	31	7	464
Peniten.	168									168
Mercant.	362									362
V. Meno.	378	64	55	28	5	12	13	28	6	589

2.5 Comisión de Turno de Oficio.

ASIGNACIONES DE TURNO DE OFICIO POR MATERIA Y DELEGACIÓN:

	Málaga	Torre.	Fueng.	Marb.	Est.	Ronda.	Coin	Vélez	Torrox	TOTAL
C. Graves	43	18	4	14	3		11	7	4	104
Penal	8.526	1.856	1.751	1.858	891	419	567	1.138	329	17.335
Militar	4									4
Civil	1.659	498	564	333	200	213	156	413	85	4.121
Familia	2.507	471	457	337	298	188	194	438	167	5.057
Laboral	284	33	38	23	11	9	9	14	7	428
A. Penal	97	78	26	3	31	20	16	55	14	340
A. Civil	54	9	9	2	9	3	3	5	6	100
Cont. Adv.	132	14	22	7	10	11	2	9	2	209
Menores	918	185	90	74	19	13	40	40	5	1.384
T. Jurado	1		1				1			3
V. Domés	1.492	314	360	362	130	106	120	201	53	3.128
Extranje.	1.247	319	214	310	3	79	11	104	10	2.297
Peniten.	82									82
Mercant.	345									345
V. Meno.	3									3
TOTAL	17.393	3.796	3.535	3.314	1.605	1.061	1.129	2.425	682	34.940

Año 2008		32.303
Año 2009		36.915
Año 2010		36.841
Año 2011	41.210	Esta cifra está hallada por exp. No por designaciones
Año 2012	37.623	+ 3.630 de recursos computados
Año 2013	34.940	

2.5 Comisión de Turno de Oficio.

TURNO ESPECIAL DE MENORES. Letrados adscritos a guardias: 403.

Asistencia prestadas

Partido	Localización	Asistencia
Málaga Capital	Fiscalía	616
	Centro de Detención	577

Letrados adscritos

	Málaga	Torrem.	Fuengi.	Marbe.	Estepona	Ronda	Coin	Vélez	Torrox	TOTAL
MENORES	394	72	49	26	13	4	18	28	4	608

Asuntos asignados de oficio en materia de menores

	Málaga	Torrem.	Fuengi.	Marbe.	Estepona	Ronda	Coin	Vélez	Torrox	TOTAL
MENORES	918	185	90	74	19	13	40	40	5	1.384

2.5 Comisión de Turno de Oficio.

Recursos computados

Materia	Penal	Civil	Menores	Laboral	Cont.-Advo.	Casación	TOTAL
Nº Recursos	2.999	1.009	208	79	336	57	4.688

Evolución del nº asignaciones de T.O. por materia y año:

	2013	2012	2011	2010	2009	2008	2007
C. Graves +5 años de condena	104	136	304	175	173	147	119
Penal	17.335	18.939	21.042	18.037	20.565	18.903	15.422
Militar	4	4	12	28	46	32	17
Civil	4.121	3.706	4.037	3.464	2.552	1.452	1.315
Familia	5.057	6.060	5.628	4.734	3.505	2.787	2.485
Laboral	428	471	428	284	322	205	190
A. Penal	340	516	628	1.842	1.422	1.249	1.137
A. Civil	100	97	156	436	323	297	284
Cont. Adv.	209	203	200	135	128	111	117
Menores	1.384	1.376	1.998	1.923	1.839	1.561	1.486
T. Jurado	3	18	12	15	9	5	9
V. Domés	3.128	3.748	3.785	3.490	3.630	3.199	2.837
Extranje.	2.297	2.229	2.853	2.169	2.359	2.322	2.691
Peniten.	82	56	56	24	42	32	40
Mercant.	345	62	69	83			
V. Meno.	3	2	2	2		1	3
TOTAL	34.940	37.623	41.210	36.841	36.915	32.303	28.152

Turno de Presuntos Solventes:

Expedientes tramitados	33
Letrados adscritos	291

2.5 Comisión de Turno de Oficio.

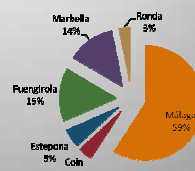
TURNO ESPECIAL DE VIOLENCIA DOMÉSTICA.

El número de letrados adscritos al turno que prestan guardias en las distintas delegaciones es:

	Málaga	Torre.	Fueng.	Marb.	Est.	Ronda	Coin	Vélez	Torrox	TOTAL
V. Domés.	374	107	83	68	36	18	23	41	9	758

Asistencias efectuadas:

Partido	Asistencias Prestadas
Málaga	1.902
Torremolinos	343
Fuengirola	484
Marbella	432
Estepona	171
Ronda	100
Coin	128
Vélez-Málaga y Torrox	336



Turnos asignados en los distintos partidos judiciales:

	Málaga	Torre.	Fueng.	Marb.	Est.	Ronda	Coin	Vélez	Torrox	TOTAL
V. Domés.	1.492	314	360	352	130	106	120	201	53	3.128

**2.5 Comisión de Turno de Oficio.**

**TURNO ESPECIAL DE EXTRANJERÍA**

El número de letrados adscritos al turno que prestan guardias en las distintas delegaciones es:

	Málaga	Torre.	Fueng.	Marb.	Est.	Ronda	Coin	Vélez	Torrox	TOTAL
Extran.	265	65	31	35	10	13	7	31	7	464

Asignaciones efectuadas:

	Málaga	Torre.	Fueng.	Marb.	Est.	Ronda	Coin	Vélez	Torrox	TOTAL
Extran.	1.247	319	214	310	3	79	11	104	10	2.297

**Asignaciones efectuadas**

